

# 吉村ビル

所在地 **大阪市北区中崎西1-1-6**

交通 地下鉄谷町線 中崎町駅 徒歩1分  
地下鉄谷町線 東梅田駅 徒歩8分

構造 鉄筋コンクリート造

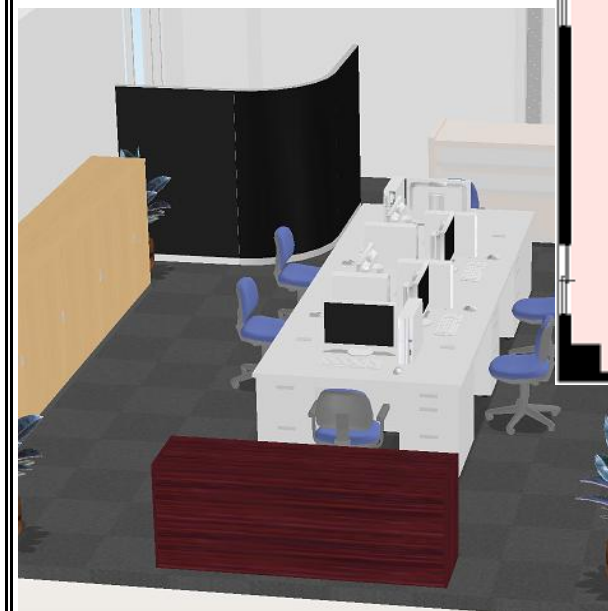
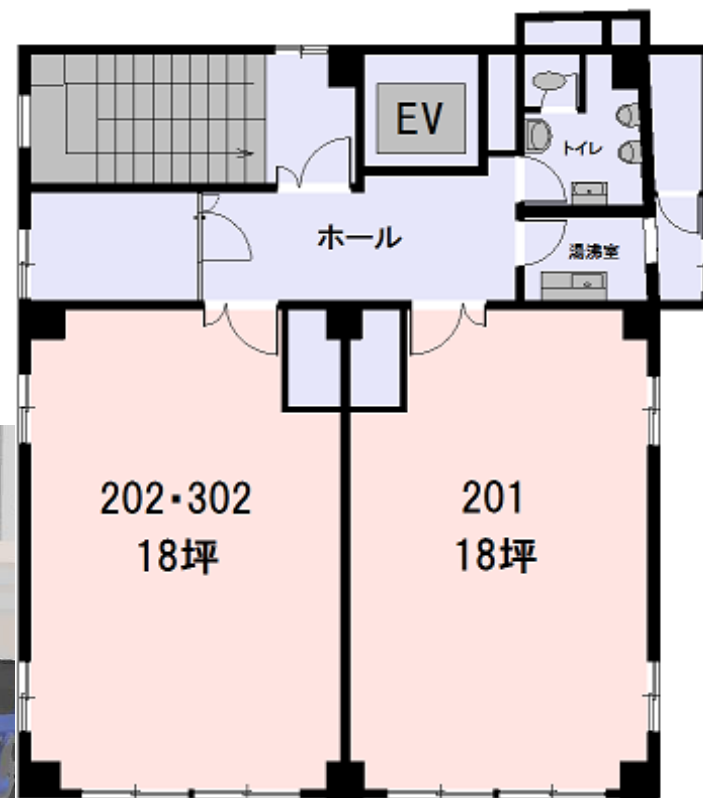
規模 地上10階

用途 事務所

竣工 S.43年



## 基準階平面図及びレイアウト例



階	面積(坪)約	保証金	賃料	共益費	総合計	入居日	備考
201	18	5ヵ月	@6,667	@1,111	@7,778	即	水道・電気温水代 定額¥3,000/月
		600,000	120,000	20,000	140,000		
202	18	5ヵ月	@6,667	@1,111	@7,778	即	
		600,000	120,000	20,000	140,000		
302	18	5ヵ月	@6,667	@1,111	@7,778	即	
		600,000	120,000	20,000	140,000		

貸室設備		建物設備		地下鉄中崎町駅より徒歩1分、 各線梅田駅からも徒歩圏内。 新規開業にもおすすめです！
空調	個別空調	EV	1基	
床	タイルカーペット	トイレ	男女共用	
天井高		使用時間	24時間	
光ファイバー	入線済	時間外		
セキュリティ	24時間機械警備	入館方法		

※上記賃料共益費には消費税が含まれておりませんので別途御負担願います。

※設備等は貸室により若干異なる場合がございます。

【お問い合わせは】

## 吉村ビル

担当: 吉村

〒530-0015 大阪市北区中崎西1-6-6 TEL 06(6372)3871 FAX 06(6372)3875

※図面は略図につき現況を優先いたします