

ターネンビルNo. 2

所在地	大阪市中央区谷町2-3-1		
交通	地下鉄谷町線	谷町4丁目	徒歩1分
	地下鉄谷町線	天満橋駅	徒歩5分
	京阪電車	天満橋駅	徒歩5分
構造	鉄骨鉄筋コンクリート造		
規模	地上9階 地下1階		
用途	事務所		



階	面積(坪)	敷金	賃料	共益費	総合計	入居日	備考
2F	75.0	6ヵ月	@11,000	込			保証金8割返還 各条件応相談
		4,950,000	825,000		825,000	即	
3F東	27.0	6ヵ月	@11,000	込			
		1,782,000	297,000		297,000	即	
6F西	47.0	6ヵ月	@11,000	込			
		3,102,000	517,000		517,000	即	
6F東	23.0	6ヵ月	@11,000	込			
		1,518,000	253,000		253,000	即	
4F Room3	14.7		@13,605	込			
		400,000	200,000		200,000	即	
4F Room4	17.1		@12,866	込			※9FのRoom3は共用スペースです。会議室・応接室としてご利用いただけます(7坪)
		500,000	220,000		220,000	即	
9F Room5	10.0		@14,000	込			
		300,000	140,000		140,000	即	

貸室設備		建物設備		谷町4丁目駅徒歩1分の好立地 1Fカフェで打合せ等に便利
空調	個別空調システム	EV	11人乗り1基	
		トイレ	男女別	
セキュリティ	24時間有人警備	使用時間	24時間	
光ファイバー	入線済			

※上記賃料共益費には消費税が含まれておりませんので別途御負担願います。

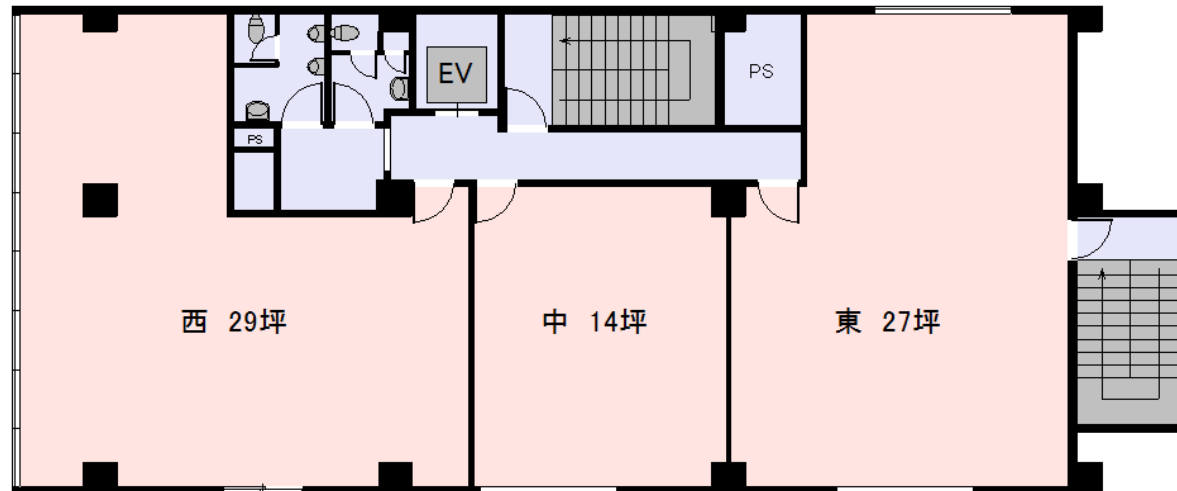
※設備等は貸室により若干異なる場合がございます。

【お問い合わせは】

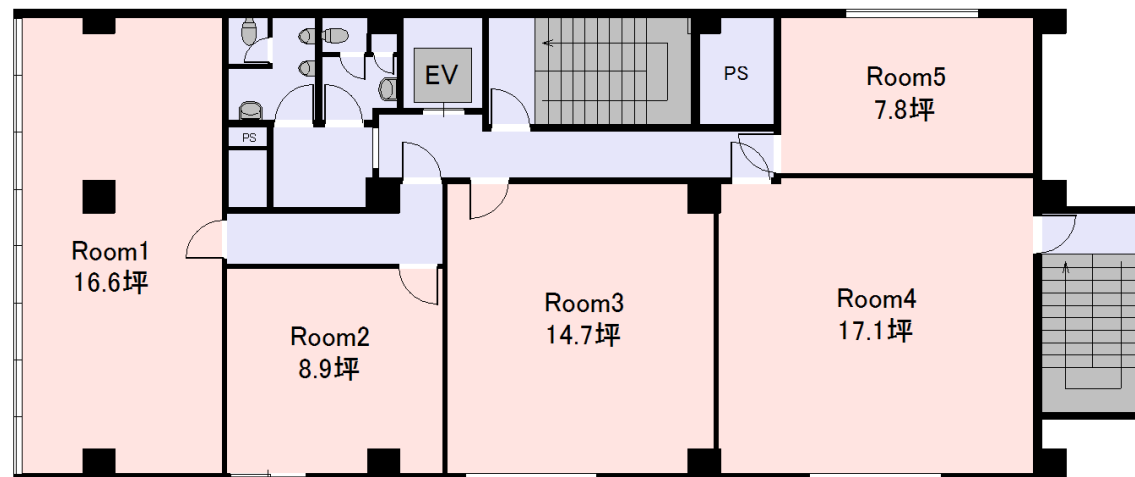
浪速産業株式会社

<http://www.atlantis21.co.jp/ns/>

基準階



4F(コンパクトオフィスフロア)



図面は略図につき現況を優先いたします

〒540-0012 大阪市中央区谷町2丁目2-22

TEL 06(6942)4132 FAX 06(6942)3254

総務部 小西・百済(くだら) konishi@nandf.co.jp