

新横堀ビル

所在地	大阪市中央区道修町4-7-7		
交通	大阪メトロ御堂筋線 淀屋橋駅 徒歩5分	京阪本線 淀屋橋駅 徒歩5分	大阪メトロ四ツ橋線 肥後橋駅 徒歩4分
構造	鉄骨造		
規模	地上6階・塔屋1階		
用途	事務所		
竣工	1985年		



階	面積(坪)	敷金	賃料	共益費	総合計	入居日	備考
4F	71.34	10ヵ月	@10,000	@2,000	@12,000	即可	電気:メーター指針 清掃:別途指定業者とご契約
		7,134,000	713,400	142,680	856,080		
駐車場	近隣にあり	70,000	35,000				

貸室設備		建物設備		大阪メトロ御堂筋線・京阪本線 淀屋橋駅より徒歩5分、四ツ橋線 肥後橋駅より徒歩4分。 NET率100%!
空調	個別空調	EV	1基	
床	OAフロア	トイレ	男女別 ウォッシュレット付	
天井高	2350mm	使用時間	24時間	
光ファイバー	館内入線済	時間外入館方法	通用口よりカードリーダー	
セキュリティ	24時間機械警備(SECOCOM)	その他	近隣で駐車場・駐輪場確保可能です	

※上記賃料共益費には消費税が含まれておりませんので別途御負担願います。

※設備等は貸室により若干異なる場合がございます。

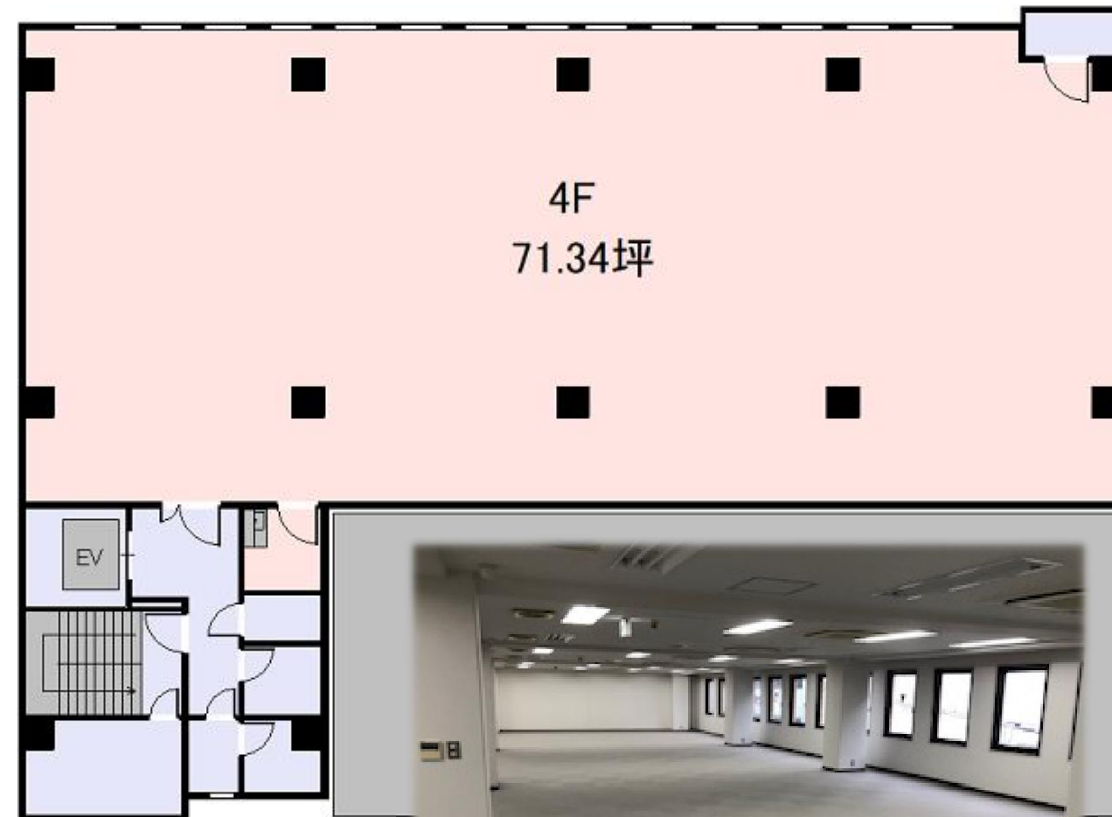
【お問い合わせは】

一丸株式会社

担当 寺杣(てらそま)

〒541-0043 大阪市中央区高麗橋4-5-12 TEL 06(6231)1090 FAX 06(6227)5515

4F平面図



レイアウト例

