

サンエイ下味原第二ビル

所在地	大阪市天王寺区味原町13-9		
交通	地下鉄千日前線	鶴橋駅	徒歩1分
	近鉄線	鶴橋駅	徒歩1分
	JR大阪環状線	鶴橋駅	徒歩1分
構造	鉄骨鉄筋コンクリート造		
規模	地上7階		
用途	事務所・店舗		
竣工	昭和53年8月		



室番	面積(坪)約	保証金	賃料	共益費	総合計	入居日	備考
3階ワ ンフロア	136	10,500,000	@12,500	込	@12,500	相談	3階は、ご入居者様のご要望により、分割・間仕切りが可能です。(現況スケルトン)他にも空室ございます。お問い合わせ下さい。 また、7Fは居抜き物件となります(現状渡し)
511	16	600,000	@11,000	込	@11,000	相談	
7階	86	3,600,000	@6,977	込	@6,977	居抜き	

貸室設備		建物設備	
空調	各室別個別空調	EV	2基
床	各室別	トイレ	男女別(4Fより上層階)
		使用時間	24時間(一部制限あり)
		時間外入館方法	カードリーダー(挿入式)
		セキュリティ	24時間機械警備
		その他	光ファイバー入線済

※上記賃料共益費には消費税が含まれておりませんので別途御負担願います。

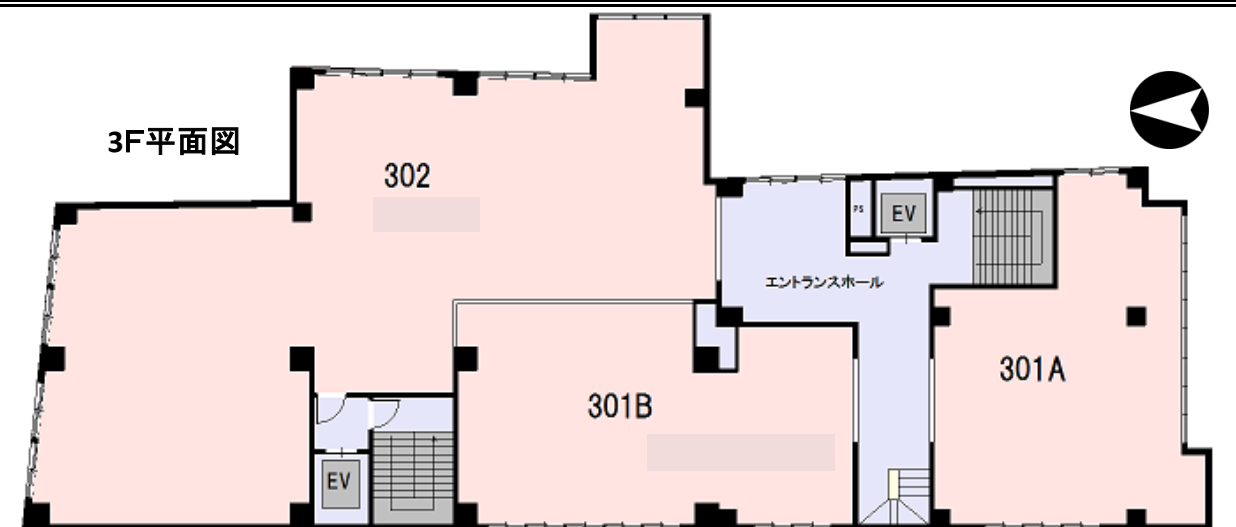
※設備等は貸室により若干異なる場合がございます。

【お問い合わせは】

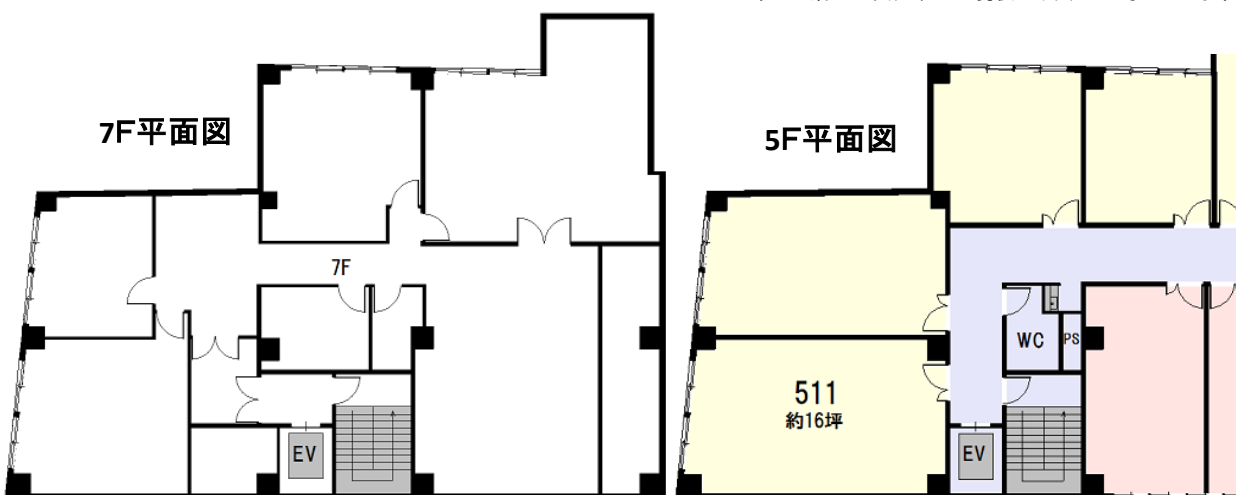
株式会社 武山商事

担当 海島

〒543-0023 大阪市天王寺区味原町13-8 TEL 06(6763)6021 FAX 06(6763)6022



* 301のエントランス沿いの出入り口は現状シャッターになっています。



※図面は略図につき現況を優先いたします

エントランス(東側)

