

# 松浦堺筋本町ビル

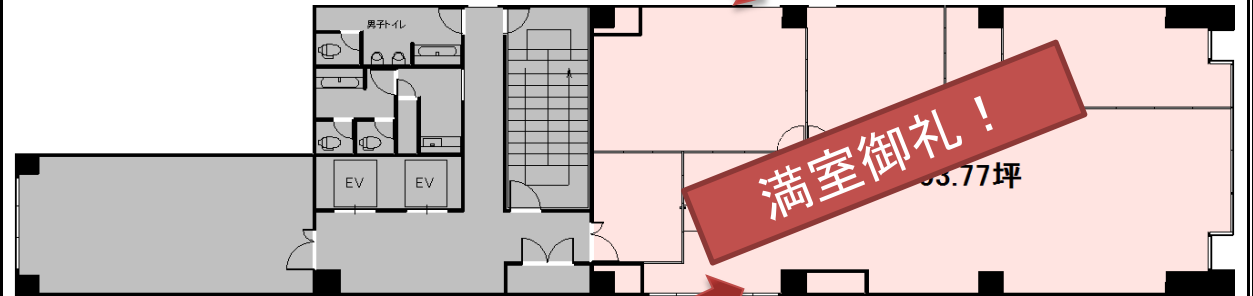
|     |                  |       |      |
|-----|------------------|-------|------|
| 所在地 | 大阪市中央区久太郎町1-9-28 |       |      |
| 交通  | 地下鉄堺筋線           | 堺筋本町駅 | 徒歩0分 |
|     | 地下鉄中央線           | 堺筋本町駅 | 徒歩0分 |
| 構造  | 鉄骨鉄筋コンクリート造      |       |      |
| 規模  | 地上10階 地下1階       |       |      |
| 用途  | 事務所              |       |      |
| 竣工  | 昭和62年8月竣工        |       |      |



## 平面図及びレイアウト例



テナント様専用の貸会議室もございます。1h 1,000円でご利用いただけます。



| 階   | 面積(坪) | 敷金       | 賃料 | 共益費 | 総合計 | 入居日 | 備考 |  |
|-----|-------|----------|----|-----|-----|-----|----|--|
| 6階A | 53.77 | 成約いたしました |    |     |     |     |    |  |
|     |       |          |    |     |     |     |    |  |
|     |       |          |    |     |     |     |    |  |
|     |       |          |    |     |     |     |    |  |

| 貸室設備   |          | 建物設備 |                |
|--------|----------|------|----------------|
| 空調     | 各室別個別空調  | EV   | 2基             |
| 床      | OAフロア済   | トイレ  | 男女別 ウォッシュレット付き |
| 天井高    | 2,400mm  | 使用時間 | 24時間           |
| セキュリティ | 24時間機械警備 | 時間外  | セキュリティーカードにて入室 |
|        | 防犯カメラ設置  |      |                |
| 光ファイバー | 入線済      |      |                |

※設備等は貸室により若干異なる場合がございます。

【お問い合わせは】

**松浦株式会社**

担当 西村

〒541-0056 大阪市中央区久太郎町1-9-28 TEL 06(6261)3360 FAX 06(6261)3543



※図面は略図につき現況を優先いたします