

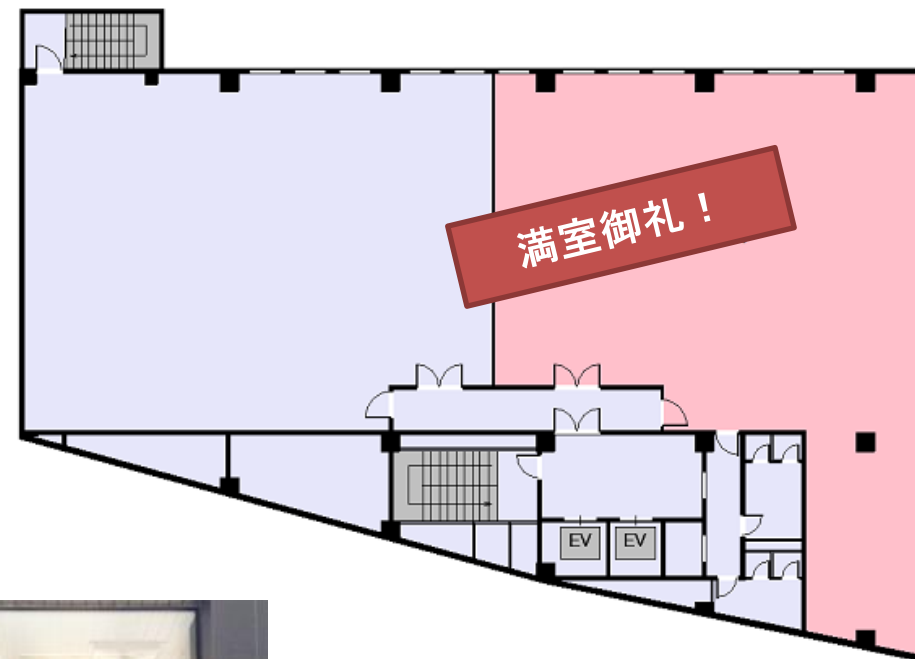
メッセージ梅田ビル

所在地	大阪市北区曾根崎2-16-19		
交通	地下鉄谷町線	東梅田駅	徒歩2分
	私鉄・地下鉄各線	梅田駅	徒歩5分
	J R	大阪駅	徒歩5分
構造	鉄骨鉄筋コンクリート造(SRC)		
規模	地上8階・地下4階		
用途	事務所・店舗		
竣工	1967年(2002・2013年リニューアル)新耐震基準対応		



平面図

※図面は略図につき現況を優先いたします



階	面積(坪)	保証金	賃料	共益費	総合計	入居日	備考
4F	71.97		成約いたしました				5年未満30%引き、5~10年20%引き、~15年10%引き、15年~全額返還
							入居テナント (株)サンケイリビング新聞社 (株)ヤマハミュージック大阪 立花証券(株) (株)極洋 他

貸室設備		建物設備		◆大阪(梅田)ターミナルと地下街で直結する絶好のロケーション ◆2013年大規模リニューアル完工(空調・LED・エントランス・外壁など)
空調	個別空調	EV	乗用2基	
床	OA対応可	トイレ	男女別(ウォッシュレット)	
天井高	2440mm	使用時間	24時間	
セキュリティ	機械警備	その他	2013年大規模リニューアル(空調・LED・エントランス・外壁等)	
光ファイバー	入線済			

※上記賃料共益費には消費税が含まれておりませんので別途御負担願います。

※設備等は貸室により若干異なる場合がございます。

【お問い合わせは】

株式会社セントラルビル

担当 草野(携帯090-7092-9040)

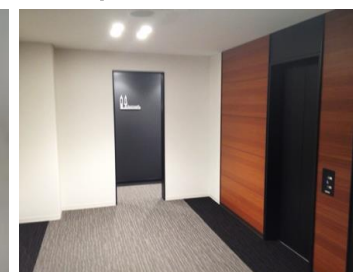
〒530-0002 大阪市北区曾根崎新地1-3-25

TEL 06(6345)7510 FAX 06(6345)7527



エントランス

EVホール



共用廊下

