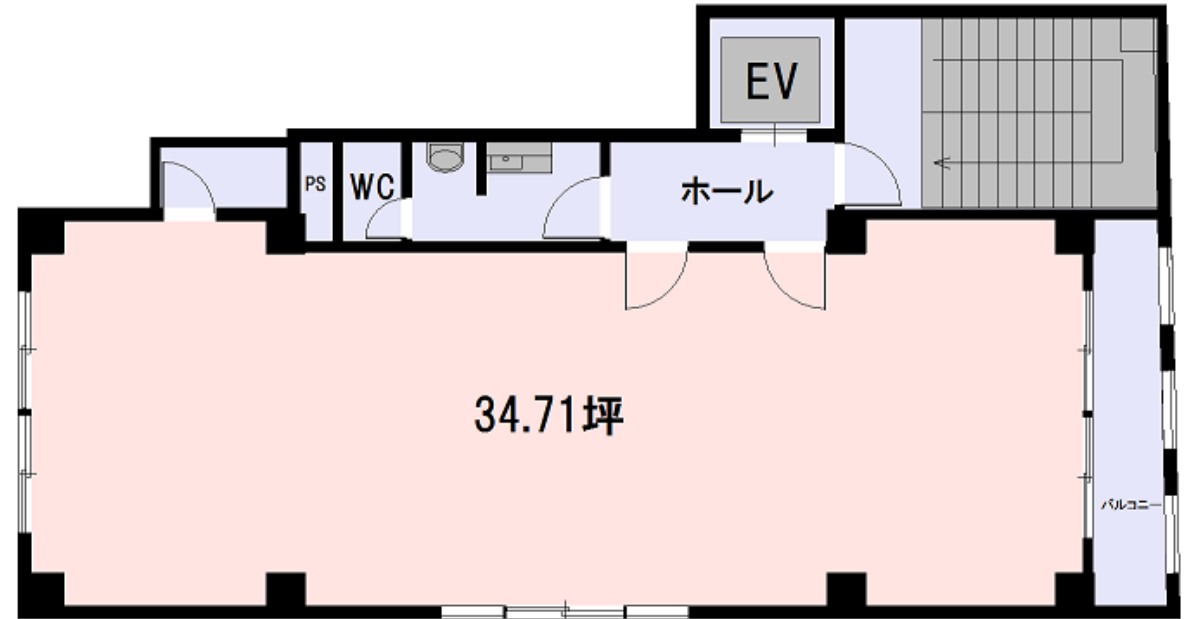


丸若ビル

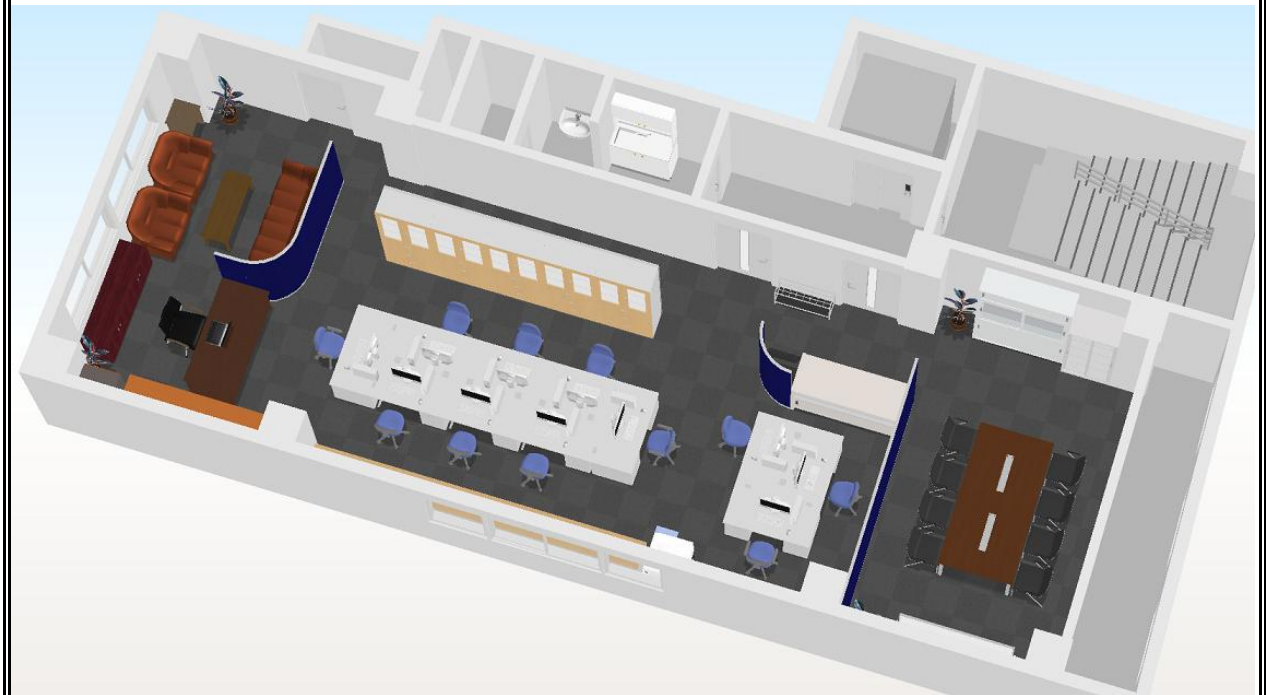
所在地	大阪市中央区日本橋2丁目5番2号		
交通	地下鉄堺筋線	日本橋駅	徒歩2分
	地下鉄千日前線	日本橋駅	徒歩2分
	近鉄難波線	日本橋駅	徒歩2分
構造	鉄骨鉄筋コンクリート造		
規模	地上5階		
用途	事務所		
竣工	昭和59年1月		



基準階平面図



レイアウトイメージ



※図面は略図につき現況を優先いたします

階	面積(坪)	敷金	賃料	共益費	総合計	入居日	備考
4階	34.71	1,800,000	@7,500 260,325	込	@7,500 260,325	即日	・敷引なし□

※上記賃料共益費には消費税が含まれておりませんので別途御負担願います。

貸室設備		建物設備		地下鉄・近鉄とも日本橋駅5番出口から徒歩2分！堺筋に面したビルで、三面窓(一面はバルコニー)の採光性は抜群です。
空調	各室別個別空調	EV	1基	
床	Pタイル	トイレ	男女共用 洋式	
天井高	2400mm	使用時間	24時間	
セキュリティ	24時間機械警備	時間外	セキュリティーカードにて入室	
光ファイバー	入線済			

※設備等は貸室により若干異なる場合がございます。

【お問い合わせは】

株式会社丸若衣服店

担当 若林 秀昭

〒542-0073 大阪市中央区日本橋2-5-2

TEL 06(6641)2524 FAX 06(6647)4159