

児島ビル

所在地	大阪市中央区北浜3丁目1番20号	
交通	地下鉄御堂筋線 淀屋橋駅 徒歩0分	京阪線 淀屋橋駅 徒歩0分
構造	鉄骨造	
規模	地下1階 地上9階建	
用途	事務所	
竣工	昭和63年3月	

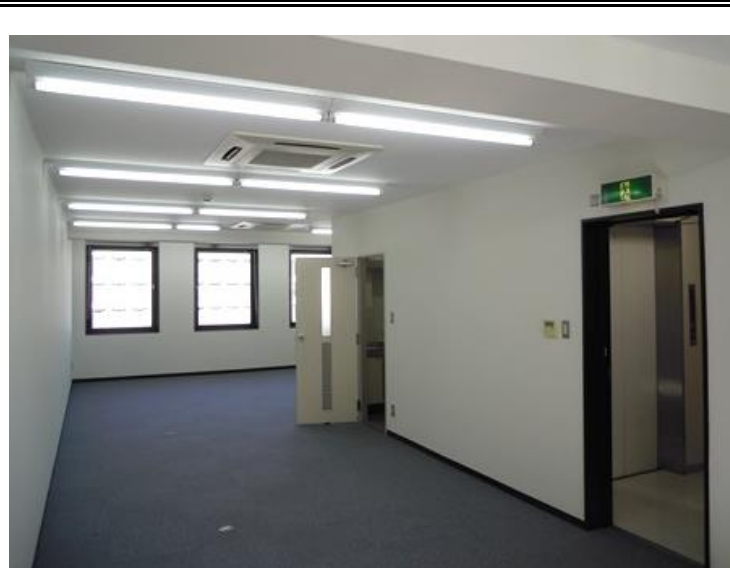


階	面積(坪)	敷金	賃料	共益費	総合計	入居日	備考
6階	23.82	1,500,000	@11,000 262,020	@3,000 71,460	@14,000 333,480	31.1月	賃料等につきましては、ご相談ください。また、各教室等もご相談承ります。

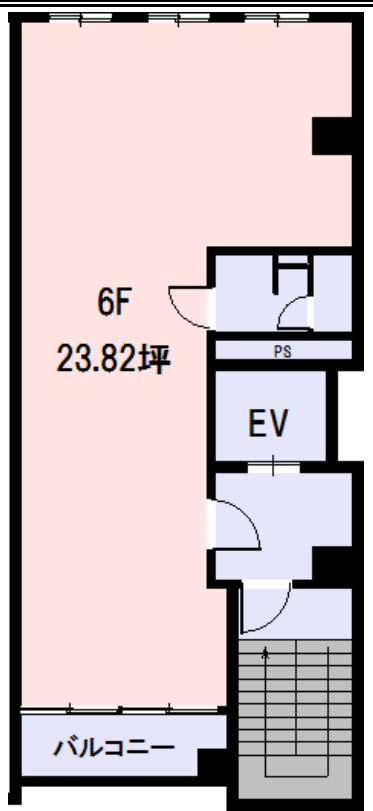
貸室設備		建物設備	
空調	各室別個別空調	EV	9人乗り
床	タイルカーペット	トイレ	男女共用 洋式 ウォッシュレット付き
天井高	2,480mm	使用時間	24時間
セキュリティ	24時間機械警備	時間外	セキュリティカードにて
光ファイバー	入線済	入館方法	開錠
		その他	

※上記賃料共益費には消費税が含まれておりませんので別途御負担願います。
 ※設備等は貸室により若干異なる場合がございます。

【お問い合わせは】 株式会社 児島ビル 担当 児島・中夜(なかや)
 〒541-0041 大阪市中央区北浜3-1-20 TEL・FAX06(6226)1567



部屋写真



レイアウトイメージ



お部屋からの眺望

エントランス・淀屋橋駅入口

