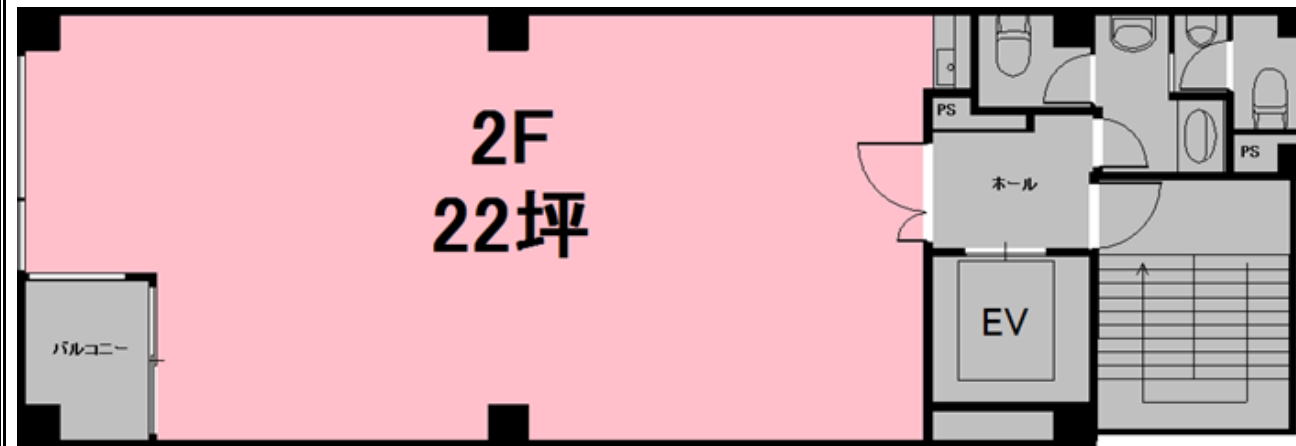


イシモトビル

所在地	大阪市北区東天満2-7-4		
交通	JR東西線	大阪天満宮駅	徒歩1分
	地下鉄堺筋・谷町線	南森町駅	徒歩3分
構造	鉄骨造		
規模	地上7階		
用途	事務所		
竣工	平成2年7月		



平面図とレイアウト例



階	面積(坪)	保証金	賃料	共益費	総合計	入居日	備考
2階	22.0	1,000,000	@7,273 160,000	@0 0	@7,273 160,000	即日	・敷引50% ・電気代実費精算 ・水道代月 ¥1,500 ・ゴミ処理代月 ¥1,000

貸室設備		建物設備		大阪天満宮駅徒歩1分、国道1号線から もすぐの好立地ビル。 1フロア1テナントのお部屋です。
空調	各室別個別空調	EV	6人乗り	
床	タイルカーペット	トイレ	男女別 ウォッシュレット付き	
天井高	2500mm	使用時間	24時間	
セキュリティ	個別加入	時間外		
光ファイバー	入線済	入館方法		
		その他		

※上記賃料共益費には消費税が含まれておりませんので別途御負担願います。

※設備等は貸室により若干異なる場合がございます。

【お問い合わせは】
担当 石本
 〒530-0047 大阪市北区東天満2-7-4
 TEL 06(6351)4194 FAX 06(6351) 4194

※図面は略図につき現況を優先いたします