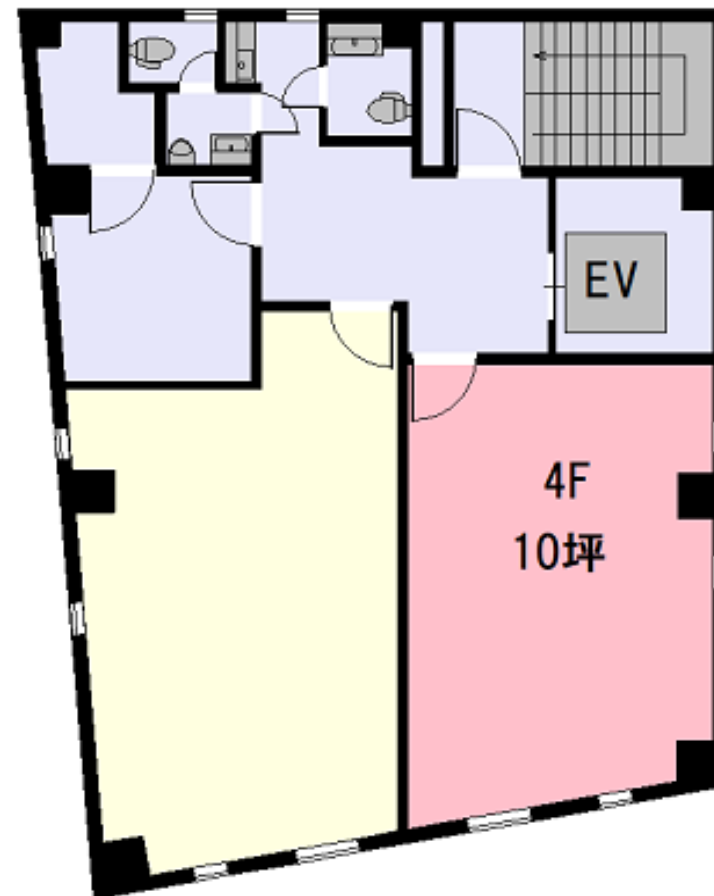


# ゼネラルビル

所在地	大阪市北区中崎西2-1-1		
交通	阪急 梅田駅	徒歩7分	
	地下鉄御堂筋線 梅田駅	徒歩9分	
構造	鉄骨造		
規模	地上9階		
用途	事務所		
竣工	H.10年10月		



4F平面図



階	面積(坪)	保証金	賃料	共益費	総合計	入居日	備考
4F	10.0	600,000	@9,500	@3,500	@13,000	10月 予定	敷引2ヶ月(260千円) 用途:事務所 保証会社要加入
			95,000	35,000	130,000		

貸室設備		建物設備		阪急梅田駅から徒歩7分、都島通に面する法律事務所、歯科医院等が入居しているオフィスビル。南向きで明るく天井高も充分。セキュリティもしっかりしており安心です。
空調	個別空調	EV	11人乗(750kg)1基	
床	タイルカーペット	トイレ	洋式(男女別) ウォシュレット完備	
天井高	2550mm	使用時間	24時間	
光ファイバー	入線済	時間外 入館方法	22時~翌8時の間は、 入館カードにて入館可	
セキュリティ	24時間機械警備 自動火災報知器完備	TVアンテナ	全室入線済	

※上記賃料共益費には消費税が含まれておりませんので別途御負担願います。

4Fレイアウトイメージ



※図面は略図につき現況を優先いたします

【お問い合わせは】

**ゼネラルビル株式会社** 担当: 施永(せなが) E-mail: general.senaga@gmail.com

〒530-0015 大阪市北区中崎西2-1-1 TEL&FAX 06(6361)0144