

布施駅前セントラルビル

所在地 **東大阪市長堂1-5-6**

交通 近鉄奈良線 布施駅 徒歩1分

構造 鉄骨鉄筋コンクリート造

規模 地上9階・地下2階

用途 事務所・店舗

竣工 1974年(2006年全面リニューアル済)



リアルオープンオフィス24hのパノラマ画像をご覧ください
↓↓↓↓↓
<http://buil-t.co.jp/roo24/6008>



階	面積(坪)	敷金	賃料	共益費	総合計	入居日	備考	
102	126.35	10ヵ月	@11,000	@2,000	@13,000		敷引きスライド 5年未満30% 10年未満20% 15年未満10% 15年以上 全額返金 入居テナント 関西アーバン銀行 キヤノン JTB 明治安田生命 三菱電機ビルテクノ 三井のリハウス 等	
			13,898,500	1,389,850	252,700	1,642,550		
102号は路面店ですので、正面玄関より入店可能です。								
201	150.95	10ヵ月	@8,000	@2,000	@10,000			
			12,076,000	1,207,600	301,900	1,509,500		
801	59.0	10ヵ月	@8,000	@2,000	@10,000			
			4,720,000	472,000	118,000	590,000		

貸室設備		建物設備	
空調	個別空調	EV	乗用2基 運搬用1基
床	OA対応可	トイレ	男女別
光ファイバー	入線済	使用時間	24時間
セキュリティ	各室SECOM導入済		

駅前ロータリーに面する好立地
貸室・共用部分共にLED照明導入
の省エネビル
※耐震工事施工済み(平成27年1月)

※上記賃料共益費及び敷引きには消費税が含まれておりませんので別途御負担願います。
※設備等は貸室により若干異なる場合がございます。

【お問い合わせは】

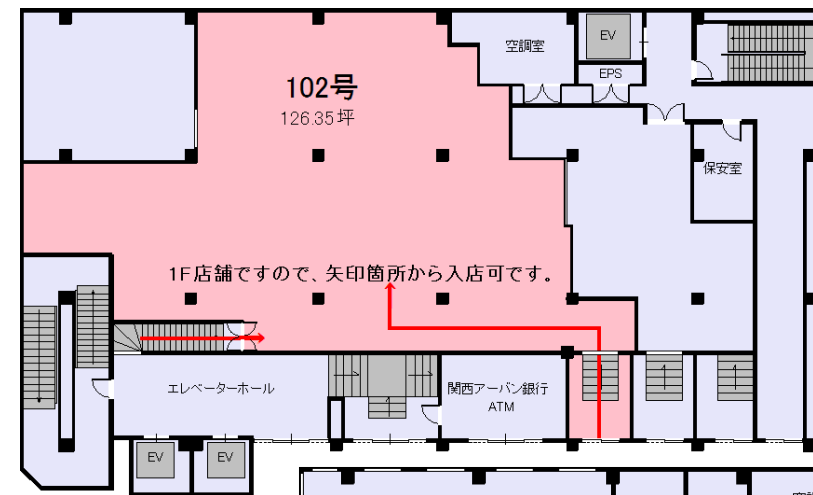
株式会社セントラルビル

担当:井上

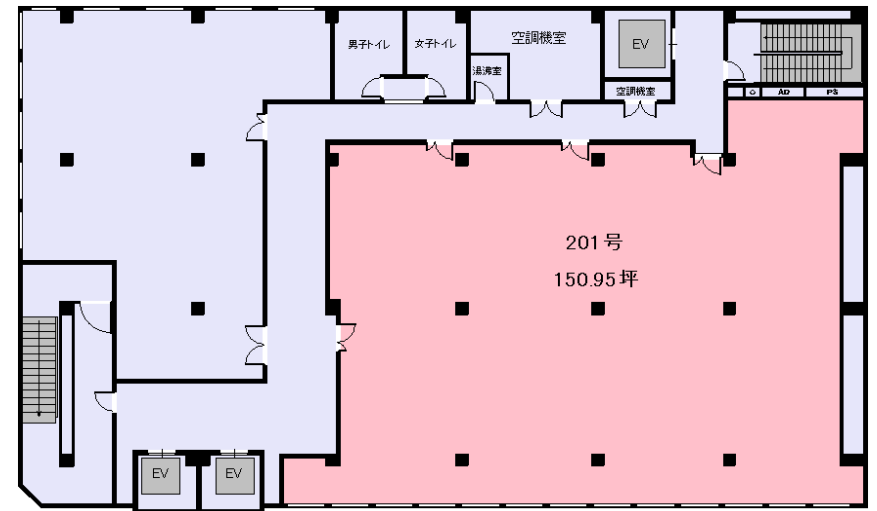
募集区画平面図

図面は略図につき現況を優先いたします

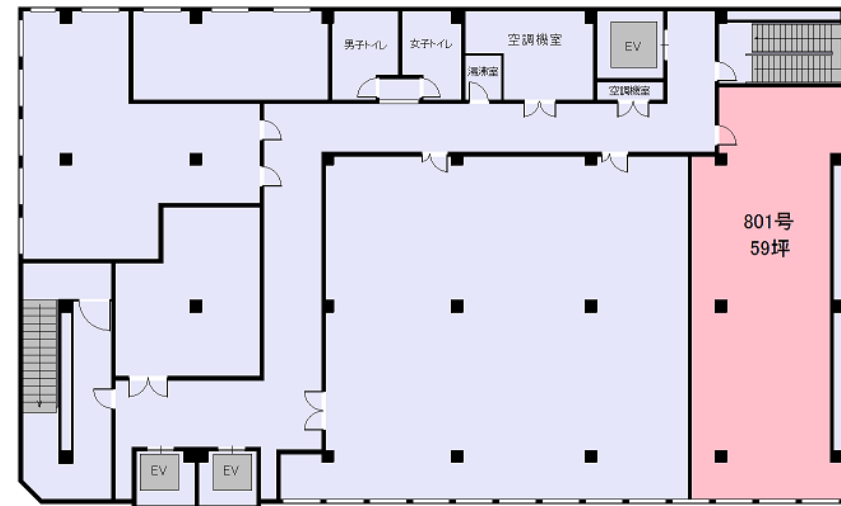
1F



2F



8F



〒577-0056 東大阪市長堂1-5-6
TEL 06(6784)5007 FAX 06(6784)4016
<http://fuse-central.jp>