

エフワンビル

所在地	大阪市北区西天満5-16-15		
交通	地下鉄堺筋線	南森町駅	徒歩6分
	地下鉄谷町線		徒歩6分
	JR東西線	大阪天満宮駅	徒歩7分
構造	鉄骨鉄筋コンクリート造		
規模	地上8階		
用途	事務所		
竣工	昭和63年		



階	面積(坪)	礼金	賃料	共益費	総合計	入居日	備考
5階	29.09	6ヶ月 1,047,240	6,000 174,540	2,000 58,180	8,000 232,720	即日	・水道代月 ¥5,000 ・電気代実費

貸室設備		建物設備		地下鉄南森町駅より徒歩4分、ワンフロア1テナントで、使いやすいオフィスビルです。
空調	各室別個別空調	EV	1基	
床	タイルカーペット	トイレ	男女別 和式 ウォシュレット工事予定	
天井高	2400mm		使用時間	
セキュリティ	夜間オートロック	駐車場	なし	
光ファイバー				

※上記賃料共益費には消費税が含まれておりませんので別途御負担願います。
 ※設備等は貸室により若干異なる場合がございます。

【お問い合わせは】

エフワンビル受付

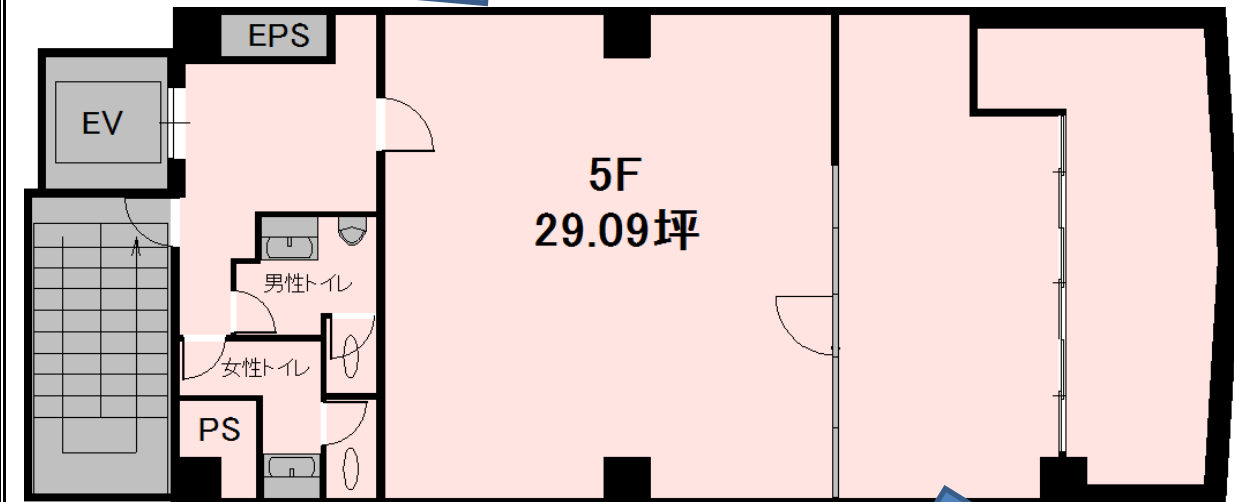
担当: 高木

〒530-0047 大阪市北区西天満5丁目16-15 TEL 06-6364-7125

平面図とレイアウトイメージ



写真の間仕切りは、不要であれば撤去いたします。



写真の棚は不要であれば、撤去いたします。