

浪速ビル

所在地	大阪市北区万歳町4番12号
交通	地下鉄谷町線 中崎町駅3番出口 徒歩5秒 各線 梅田・大阪駅より 徒歩10分
構造	鉄骨鉄筋コンクリート造
規模	地下2階 地上9階 塔屋3階建
用途	事務所
竣工	1962年竣工



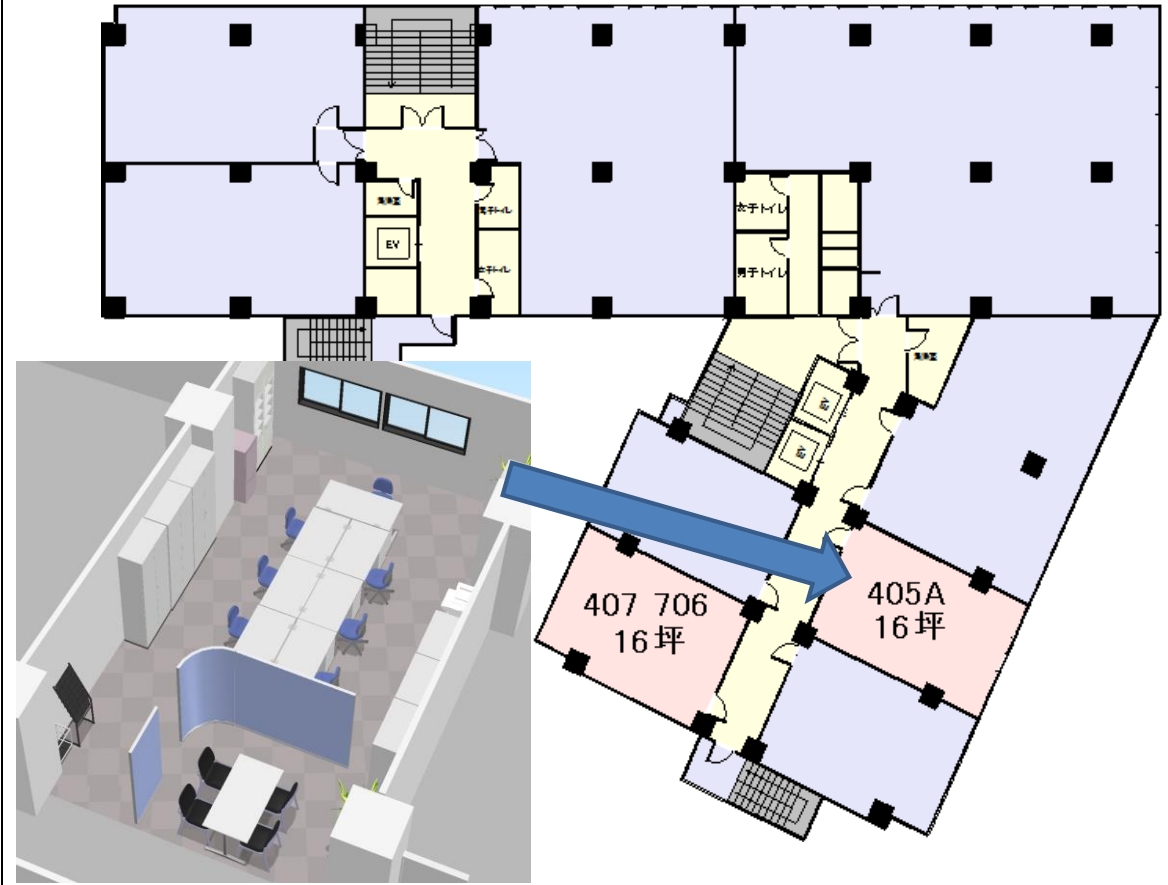
号室	面積(坪)	保証金	賃料	共益費	総合計	入居日	備考	
405A	16	6ヶ月	@7,800	@2,200	@10,000		・個別空調対応となりました ・敷引スライド 10年未満 35%控除 20年未満 25%控除 20年以上 控除なし	
		748,800	124,800	35,200	160,000	相談		
407	16	6ヶ月	@7,800	@2,200	@10,000			
		748,800	124,800	35,200	160,000	相談		
502	48	6ヶ月	@8,800	@2,200	@11,000			
		2,534,400	422,400	105,600	528,000	相談		
706	16	6ヶ月	@7,800	@2,200	@10,000			
		748,800	124,800	35,200	160,000	相談		

貸室設備		建物設備		地下鉄谷町線中崎町駅3番出口より徒歩5秒！1Fにはローソンもあり、梅田にも10分圏内の立地です。坪数のバリエーションも豊富なオフィスビルです。
空調	個別空調	EV	3基	
床	タイルカーペット(色選択可)	トイレ	男女別 ウォシュレット	
		使用時間	24時間	
天井高	2,500mm	時間外入館方法	日・祝は閉館(出入り可能)	
セキュリティ	管理人24時間常駐	入館方法	通用口カードにて	
光ファイバー	入線済	その他	会議室あり	

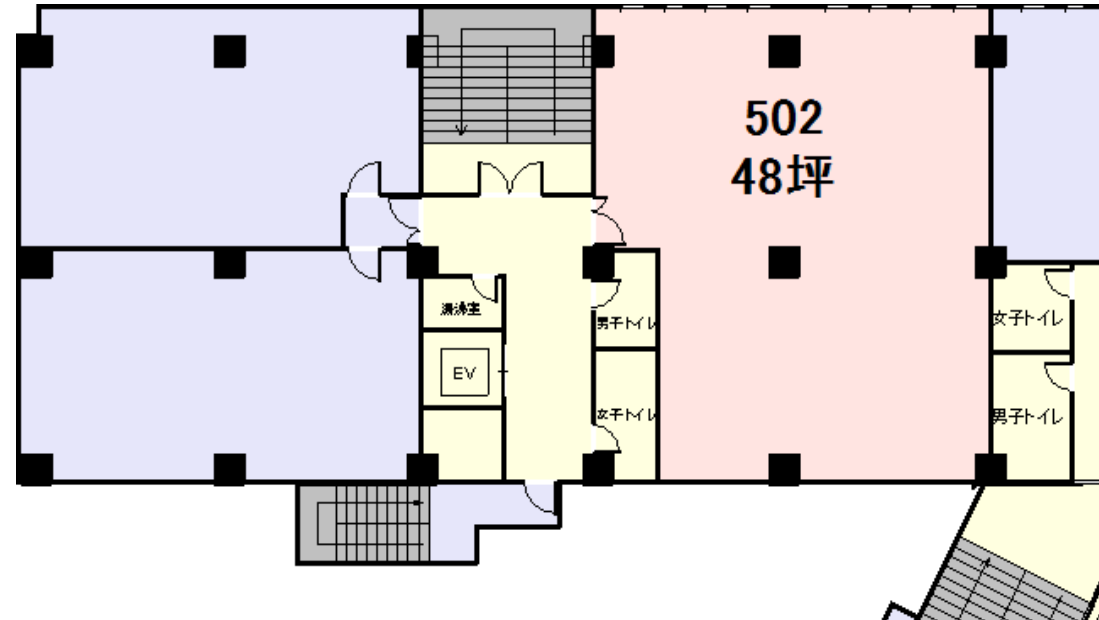
※上記賃料共益費には消費税が含まれておりませんので別途御負担願います。※設備等は貸室により若干異なる場合がございます。

【お問い合わせは】 **浪速企業株式会社** 担当 山田・小川
 〒530-0028 大阪府大阪市北区万歳町4-12 TEL 06(6312)6948 FAX 06(6312)5212

平面図



405号室レイアウト例



※図面は略図につき現況を優先いたします