

平成26年12月吉日

仲介業者様 各位

## 原田ビルディング・内覧会開催のご案内

拝啓 貴社ますますご繁栄のこととお慶び申し上げます。平素は格別のお引き立てをいただき、厚く御礼申し上げます。

さて、この度「原田ビルディング」におきまして、下記のとおり内覧会を開催させていただきます。

「原田ビルディング」は、地下鉄各線西長堀駅7A・B出口から徒歩3分、車・地下鉄でのビジネスアクセスは抜群です。

お手洗い・共用部等が非常に綺麗なオフィスビルです。募集の残り1部屋もスタイリッシュな仕上がりとなっております。

是非共、皆様方々にこの機会に内覧頂き、今後のテナント様ご紹介の参考にして頂きますよう、皆様のお越しをお待ち致しております。

敬具

記

- |           |                            |
|-----------|----------------------------|
| 【ご案内物件】   | 原田ビルディング                   |
| 【所在地】     | 大阪市西区南堀江4-17-18            |
| 【オープンフロア】 | 2Fにて                       |
| 【開催日時】    | 平成26年12月19日(金) 11:00~16:00 |



- |         |            |              |
|---------|------------|--------------|
| 【お問合せ先】 | 原田ビル産商株式会社 | 担当：原田・曾根     |
|         | TEL        | 06-6538-1651 |
|         | FAX        | 06-6538-1652 |

より快適に、生まれ変わって表情一新。

# HB 原田ビルディング

地下鉄千日前線・長堀鶴見緑地線「西長堀」駅すぐ近くに位置し、  
また阪神高速神戸線のインターにも近くと、ビジネス拠点として最適な立地と  
都心の至便なアクセス環境を誇る「原田ビルディング」が'99年春、  
リフレッシュして表情一新。



1階～3階が貸事務所、地下1階が貸倉庫で、全室冷暖房設備（個別空調）完備。24時間対応のカード式セキュリティシステムも備えています。



開口部もワイドに設けられ、明るく広々としたオフィス。OA機器対応の設備、冷暖房が整い、ビジネスを快適サポート。



各階廊下は幅広くゆったりと設けています。毎日のビジネスシーンにゆとりと心地よさを添えます。



大通りから一歩足を踏み入ると広がる、明るく静寂な空間、エントランス&ロビー。落ちついた表情でお出迎えします。



1階各室からパーキングスペースに直接出入りできる機能的な設計です。荷物の搬入出にも便利です。

## 建築の概要

敷地面積 1556.00㎡ (470.64坪)  
建築面積 1176.09㎡ (355.76坪)  
延面積 7483.27㎡ (2263.69坪)  
構造 鉄筋コンクリート造  
階高 地下1階 地上10階 塔屋2階  
高さ GLより塔屋パラペット天まで37.39m

## 設備の概要

冷暖房設備 冷房および暖房の機械設備（個別空調）を備え、四季を通じて換気します。  
エレベーター設備 高速電動式最新式客用エレベーター11人乗1基を備えています。  
電気設備 貸事務所全室に蛍光灯照明、各室ごとにメーターを取付けています。  
給排水設備 トイレ、給湯室を各階に設けています。  
ガス設備 各階、湯沸室に供給しています。  
電話設備 各室ごとに電話用配線を施しています。  
消火警報設備 各階に消火栓を設け、各室ごとに自動警報器が備えてあります。  
警備 24時間対応セキュリティシステム。

## ■原田ビルディング 現地周辺図



## ■交通図

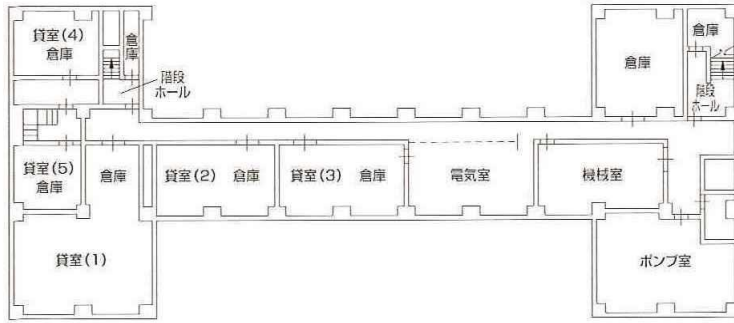


地下鉄千日前線  
「西長堀」駅より徒歩約3分  
地下鉄鶴見緑地線  
「西長堀」駅より  
徒歩約6分

## 原田ビル産商株式会社

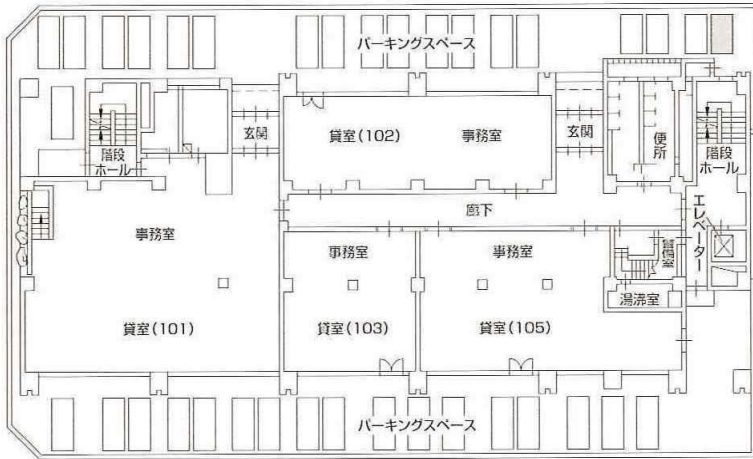
大阪市西区南堀江4丁目17番18号  
TEL. (06) 6538-1651  
FAX. (06) 6538-1652

(ご案内の方は原田ビル専用駐車場へお停め下さい)



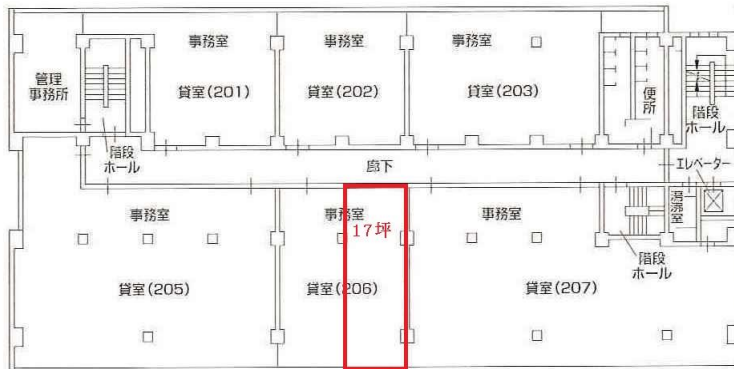
地階平面図

室番号	室内専有面積	坪数
1 (倉庫)	85.50m <sup>2</sup>	25.87
2 (倉庫)	41.76m <sup>2</sup>	12.64
3 (倉庫)	43.20m <sup>2</sup>	13.07
4 (倉庫)	40.00m <sup>2</sup>	12.10
5 (倉庫)	31.62m <sup>2</sup>	9.57



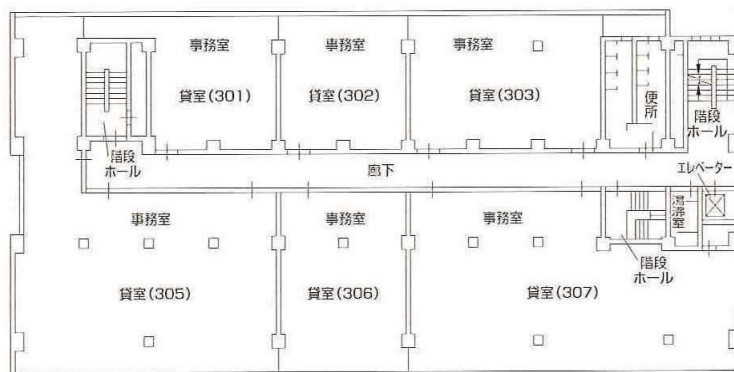
1階平面図

室番号	室内専有面積	坪数
101 (事務室)	276.82m <sup>2</sup>	83.74
102 (事務室)	117.65m <sup>2</sup>	35.59
103 (事務室)	87.30m <sup>2</sup>	26.40
105 (事務室)	148.85m <sup>2</sup>	45.02



2階平面図

室番号	室内専有面積	坪数
201 (事務室)	88.22m <sup>2</sup>	26.69
202 (事務室)	79.20m <sup>2</sup>	23.96
203 (事務室)	117.66m <sup>2</sup>	35.60
205 (事務室)	234.56m <sup>2</sup>	70.96
206 (事務室)	108.00m <sup>2</sup>	32.67
207 (事務室)	239.76m <sup>2</sup>	72.53



3階平面図

室番号	室内専有面積	坪数
301 (事務室)	87.06m <sup>2</sup>	26.34
302 (事務室)	79.20m <sup>2</sup>	23.96
303 (事務室)	117.66m <sup>2</sup>	35.60
305 (事務室)	275.55m <sup>2</sup>	83.36
306 (事務室)	108.00m <sup>2</sup>	32.67
307 (事務室)	240.06m <sup>2</sup>	72.62

※方位は若干異なります。