

集合住宅共用部 照明LED化のご提案

LED=高価 という時代は終わりました。早く導入するほどメリットは高くなります。

365日稼働し、点灯時間も長い共用部です。
電気代・管球交換コストの削減により
予想以上の大きなメリットがでる可能性があります！

共用部に使用される
主な照明

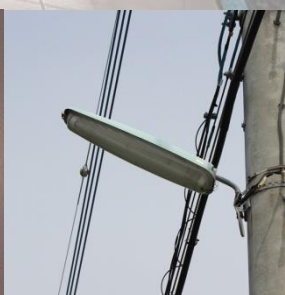
直管型蛍光灯

ダウンライト

シーリングライト

ブラケット

街路灯・防犯灯



LED化で

消費電力の
大幅削減

管球交換コスト
の大幅削減

既存照明の種類により50~80%
の消費電力が削減できます！

対蛍光灯で約5倍、対電球で
約10~20倍の長寿命です！

≡まずはお気軽にご相談下さい≡

- ・現況の照明を調査させていただいた上で、LED化によりどれぐらいのメリットが出るのか試算いたします。
- ・商品は国内大手メーカー始め、自信を持ってお勧めできるブランドから選定いたします。
(Panasonic・東芝ライテック・三菱・コイズミ照明・遠藤照明・LG・サムスン等)
- ・早ければ2年程度での償却が可能なケースもございます。見積り&シミュレーションは無料にて承ります。

今後の参考のためにも、是非一度試算してみてください

お問い合わせは

裏面に試算例がございますのでご覧下さい



株式会社ビルトラスト
〒550-0004 大阪市西区鞠本町1-15-18
TEL:06(6443)6555 FAX:06(6443)6556
担当:

<http://www.buil-t.co.jp/ecology>

【LED導入シミュレーション表】 分譲マンション共用部実例 ※大阪市福島区

既存照明設備

場所	既存ランプ	数量 (本)	ランプ 単価	安定器 寿命(時間)	交換サイクル (年)	ランプ寿命 (時間)	交換サイクル (年)	年間交換 ランプ代(円)	消費電力 (w/1本)	点灯時間 (日)	年間電気代 (円/年)	年間消費電力 (kw/年)	CO2排出量 (kg/年)	ランニング (円/年)
エントランス	ダウンライト	7	¥500	40,000	4.57年	8,000	0.91年	¥3,833	30.0w	24.0h	¥47,278	1839.6kw	487.5kg	¥51,110
エントランス	ダウンライト等	18	¥500	40,000	9.13年	8,000	1.83年	¥4,928	30.0w	12.0h	¥60,786	2365.2kw	626.8kg	¥65,713
エントランス・駐車場	40W型蛍光灯	12	¥350	40,000	4.57年	8,000	0.91年	¥4,599	45.0w	24.0h	¥121,571	4730.4kw	1253.6kg	¥126,170
1F駐輪場	40W型蛍光灯	4	¥350	40,000	9.13年	8,000	1.83年	¥767	45.0w	12.0h	¥20,262	788.4kw	208.9kg	¥21,028
1F駐輪場	20W型蛍光灯	2	¥200	40,000	4.57年	8,000	0.91年	¥438	23.0w	24.0h	¥10,356	403.0kw	106.8kg	¥10,794
外回り	シーリング・庭園灯	10	¥500	40,000	9.13年	8,000	1.83年	¥2,738	18.0w	12.0h	¥20,262	788.4kw	208.9kg	¥22,999
外部	街路灯	2	¥2,000	40,000	9.13年	10,000	2.28年	¥1,752	64.0w	12.0h	¥14,408	560.6kw	148.6kg	¥16,160
階段灯	20W型蛍光灯	14	¥250	40,000	9.13年	8,000	1.83年	¥1,916	23.0w	12.0h	¥36,246	1410.4kw	373.7kg	¥38,163
各階共用部	EV前ブラケット	13	¥300	40,000	9.13年	8,000	1.83年	¥2,135	15.0w	12.0h	¥21,950	854.1kw	226.3kg	¥24,086
各階共用部	クリプトン	49	¥300	40,000	9.13年	3,000	0.68年	¥21,462	40.0w	12.0h	¥220,629	8584.8kw	2275.0kg	¥242,091
合計		131						¥44,567			¥573,749	22324.9kw	5916.1kg	¥618,315

※安定器の交換費用は本シミュレーションには含んでおりません。交換の際には別途費用が掛かります。(工事費込で¥15,000/個程度)

※蛍光灯・安定器の廃棄費用は本シミュレーションには含んでおりません。産業廃棄物として別途廃棄費用が掛かります。

LED照明設備

場所	LEDランプ	数量 (本)	LED 単価	安定器 寿命(時間)	交換サイクル (年)	ランプ寿命 (時間)	交換サイクル (年)	年間交換 ランプ代(円)	消費電力 (w/1本)	点灯時間 (日)	年間電気代 (円/年)	年間消費電力 (kw/年)	CO2排出量 (kg/年)	ランニング (円/年)
エントランス	LEDダウンライト	7				40,000	4.57年		11.2w	24.0h	¥17,650	686.8kw	182.0kg	¥17,650
エントランス	LEDダウンライト	18				40,000	9.13年		11.2w	12.0h	¥22,693	883.0kw	234.0kg	¥22,693
エントランス・駐車場	直管LED(40型)	12				50,000	5.71年		19.0w	24.0h	¥51,330	1997.3kw	529.3kg	¥51,330
1F駐輪場	直管LED(40型)	4				50,000	11.42年		19.0w	12.0h	¥8,555	332.9kw	88.2kg	¥8,555
1F駐輪場	直管LED(20型)	2				50,000	5.71年		13.0w	24.0h	¥5,853	227.8kw	60.4kg	¥5,853
外回り	LEDシーリング等	10				40,000	9.13年		7.5w	12.0h	¥8,442	328.5kw	87.1kg	¥8,442
外部	LED街路灯	2				40,000	9.13年		14.8w	12.0h	¥8,332	129.6kw	34.4kg	¥8,332
階段灯	直管LED(20型)	14				50,000	11.42年		13.0w	12.0h	¥20,487	797.2kw	211.2kg	¥20,487
各階共用部	LEDブラケット	13				40,000	9.13年		7.5w	12.0h	¥10,975	427.1kw	113.2kg	¥10,975
各階共用部	LED電球	49				40,000	9.13年		4.5w	12.0h	¥24,821	965.8kw	255.9kg	¥24,821
合計		131									¥174,140	6775.9kw	1795.6kg	¥174,140

削減率 **-72%**

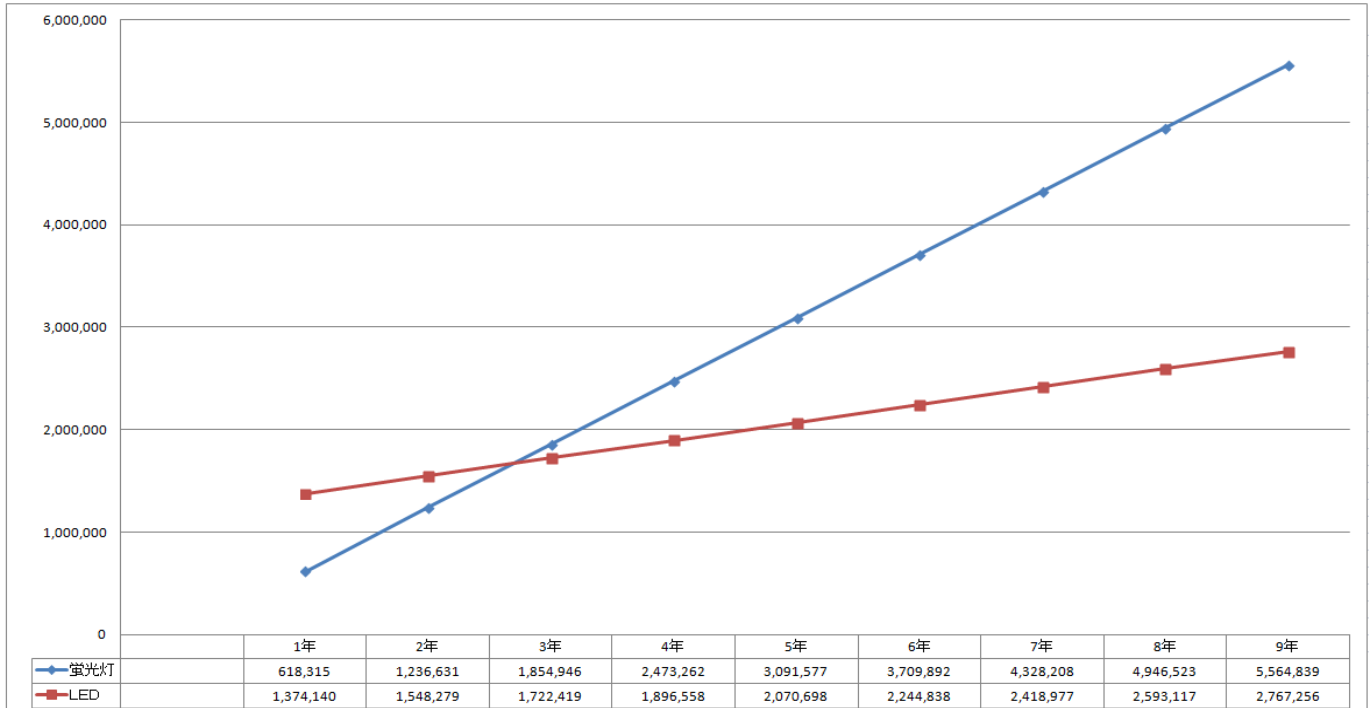
【算出条件】

■点灯日数	365	日/年
■電力単価	25.7	円/kwh
■CO2係数	0.265	kg/kwh

■年間電気代	■年間交換ランプ代	■年間合計	■年間CO2排出
¥573,749	¥44,567	¥618,315	5,916kg
↓	↓	↓	↓
¥174,140	¥0	¥174,140	1,796kg
↓	↓	↓	↓
399,609円削減	44,567円削減	444,176円削減	4,120kg削減

【償却グラフ】 ※単位:円

LED初期導入費用 131 箇所 トータル120万円 ⇒3年以内での償却が可能です!



あくまでも参考例です。試算は無料にて承りますので、お気軽にご相談下さい。